

RYSUNEK SZALKUNKOWY I ZBROJENIOWY

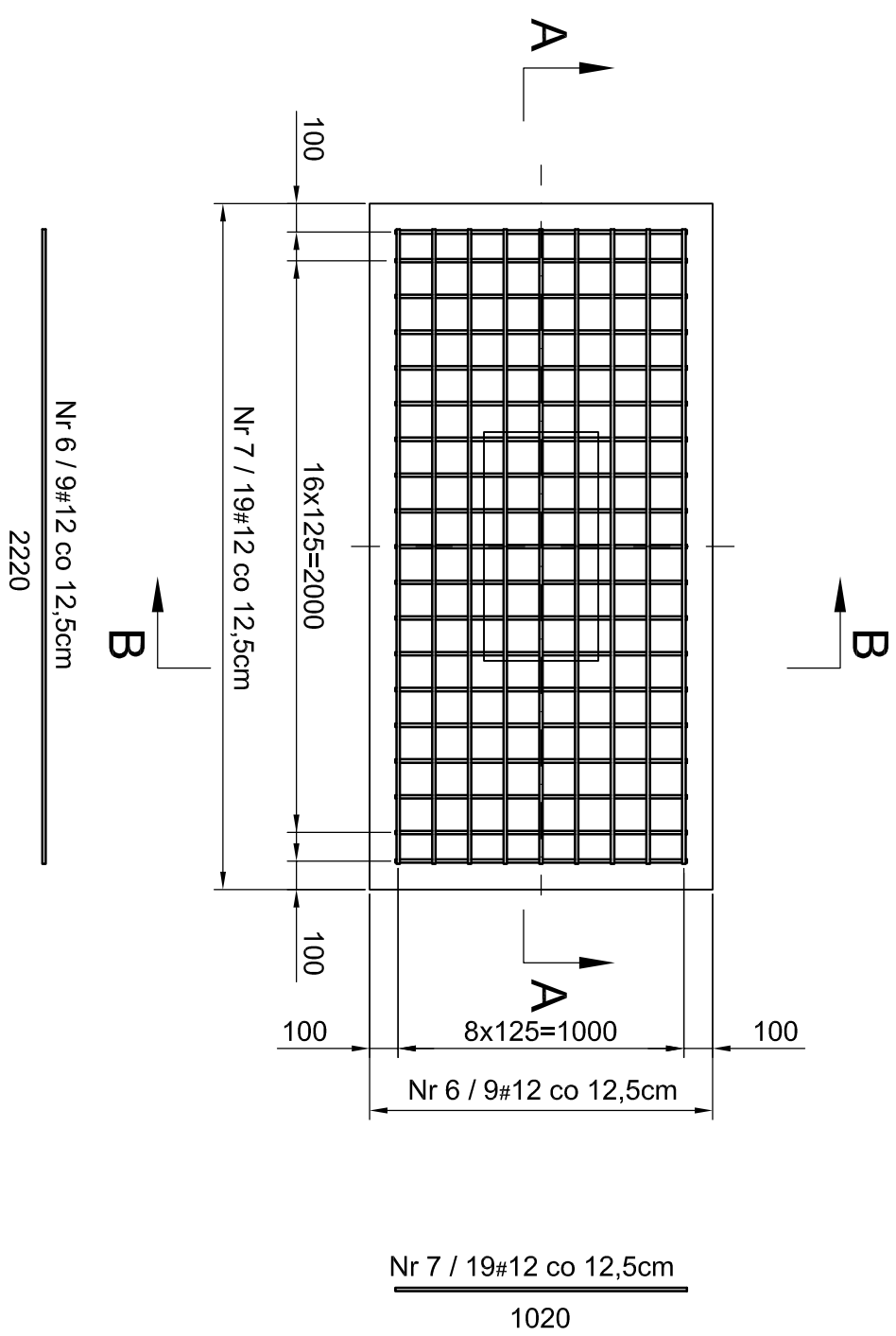
STOPA FUNDAMENTOWA TYP B2

(2400x1200x500/800x400x1400)

SZTUK 3

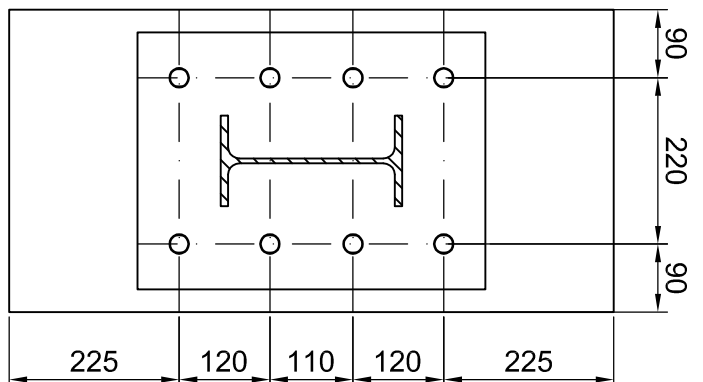
GÓRNA SIATKA STOPY FUNDAMENTOWEJ

*WIDOK Z GÓRY STOPY



ROZMIESZCZENIE KOTEW

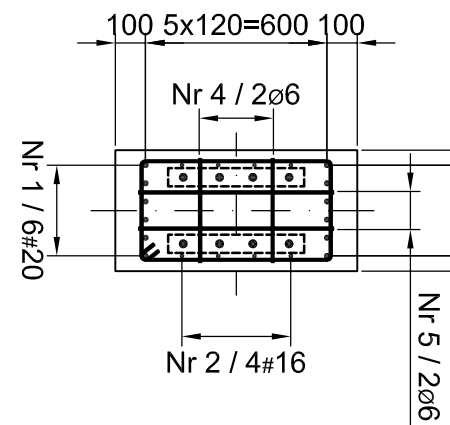
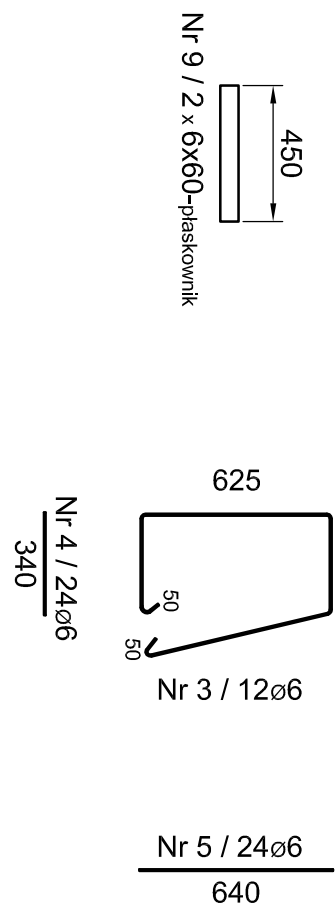
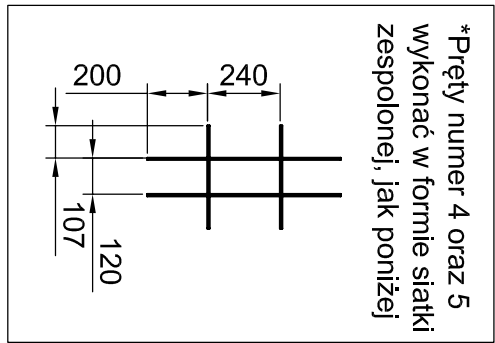
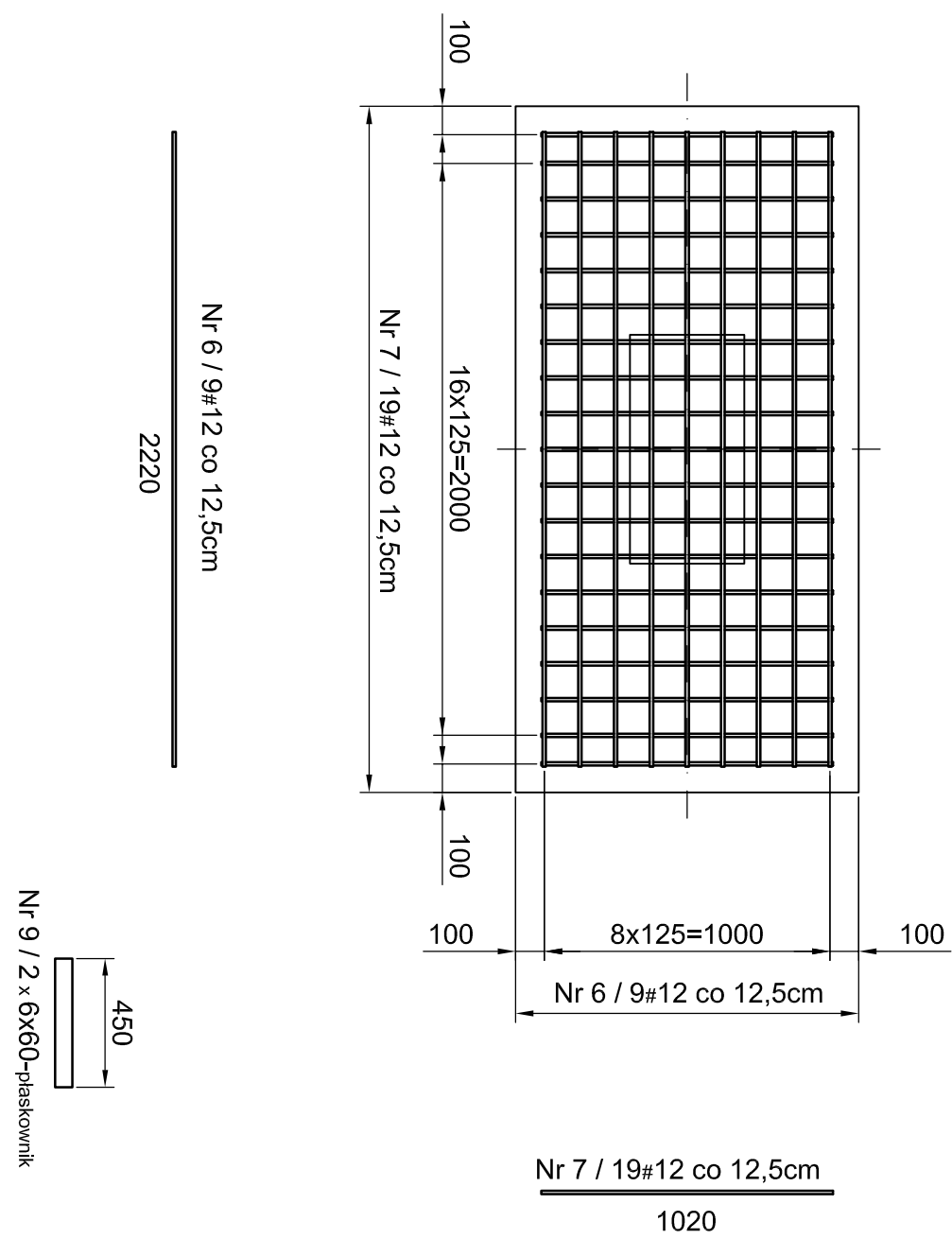
SKALA 1:10



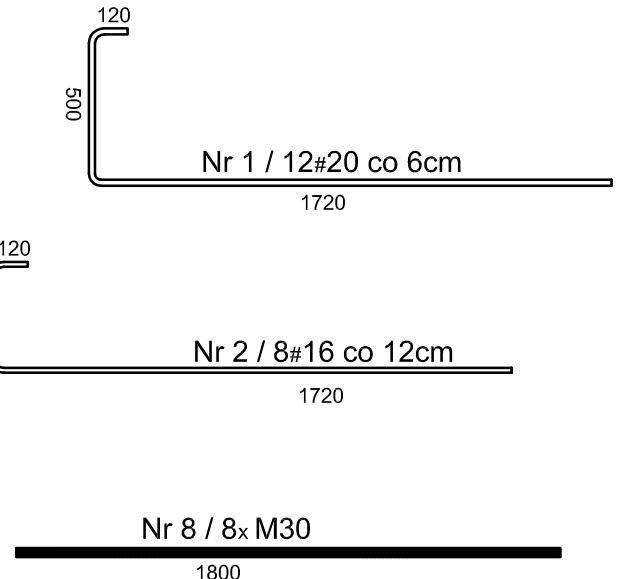
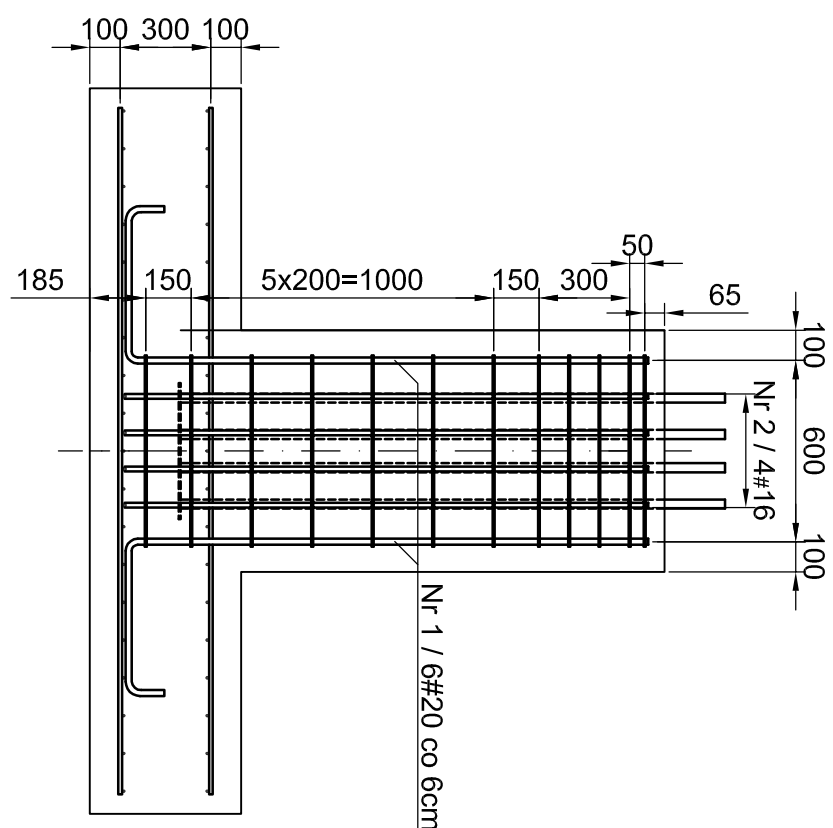
DOLNA SIATKA STOPY FUNDAMENTOWEJ

*WIDOK Z DOŁU STOPY

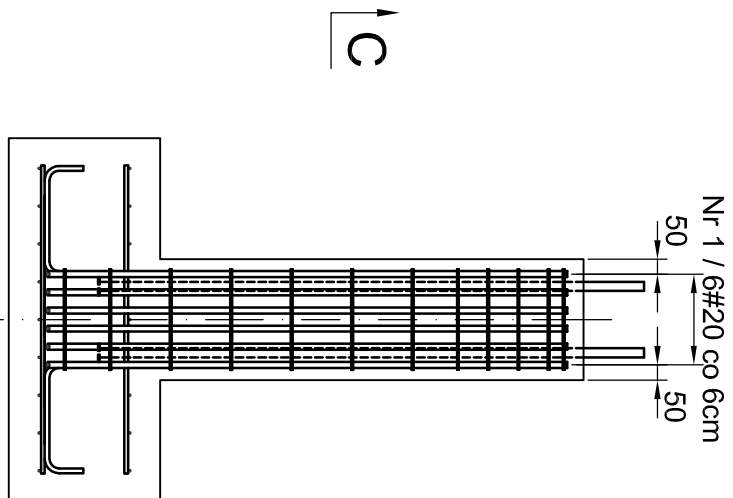
*WIDOK Z DOŁU STOPY



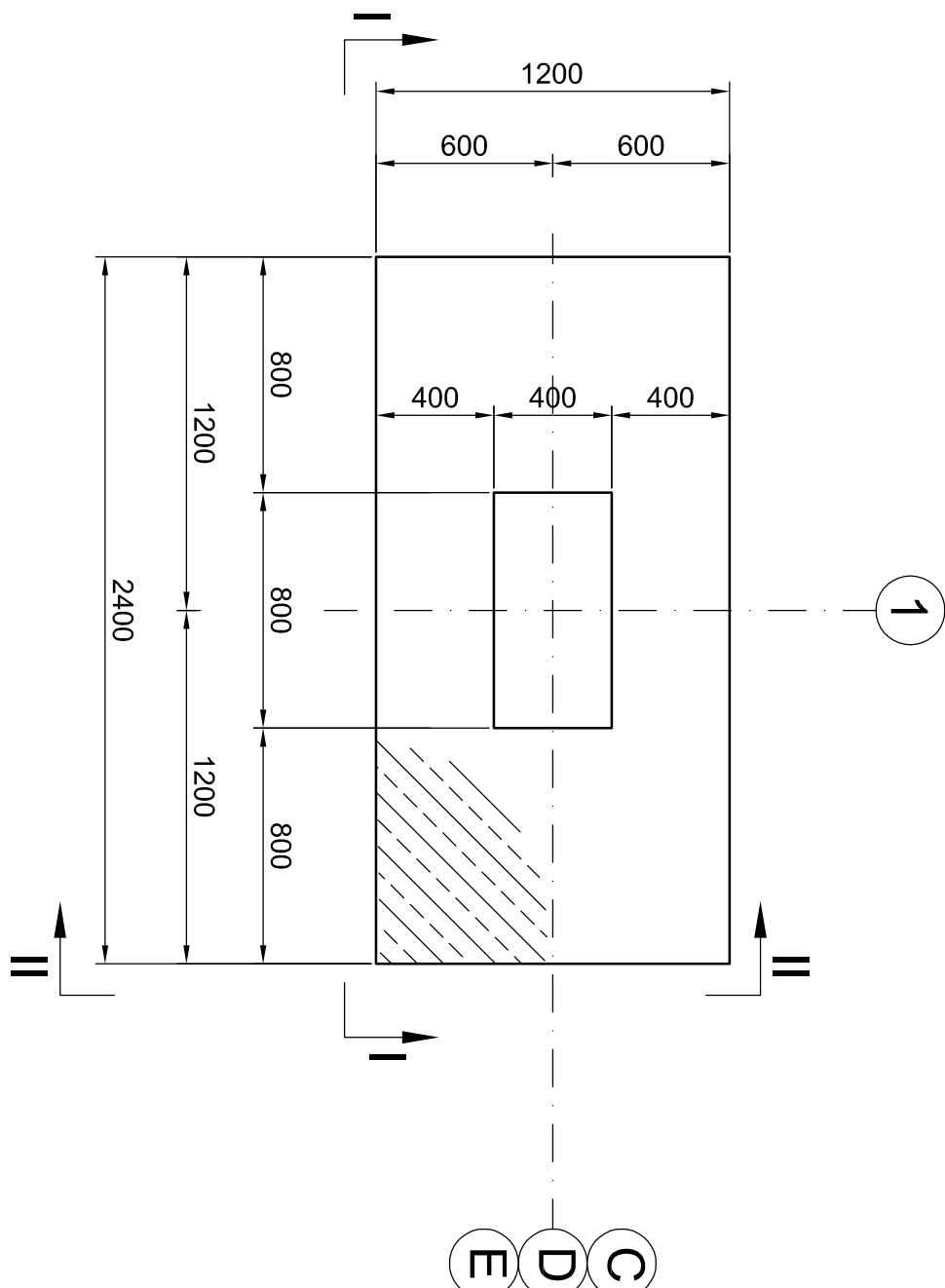
PRZEKRÓJ A-A



PRZEKRÓJ B-B

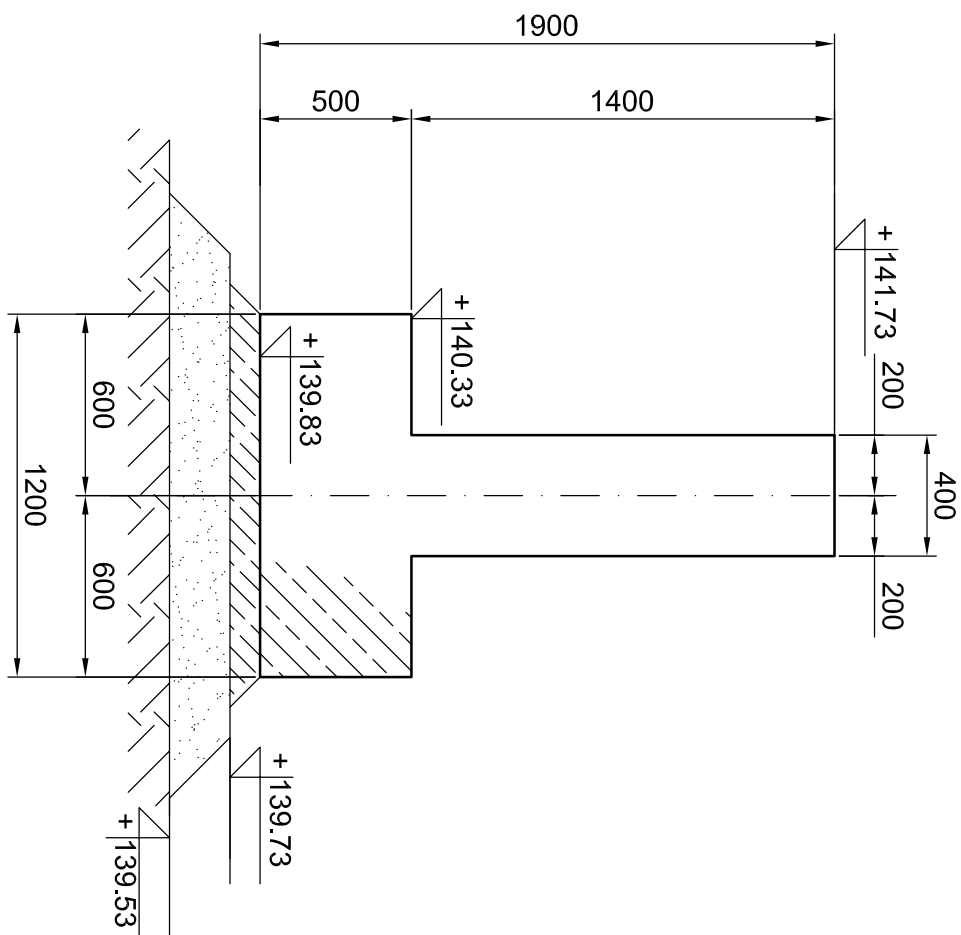


WIDOK Z GÓRY



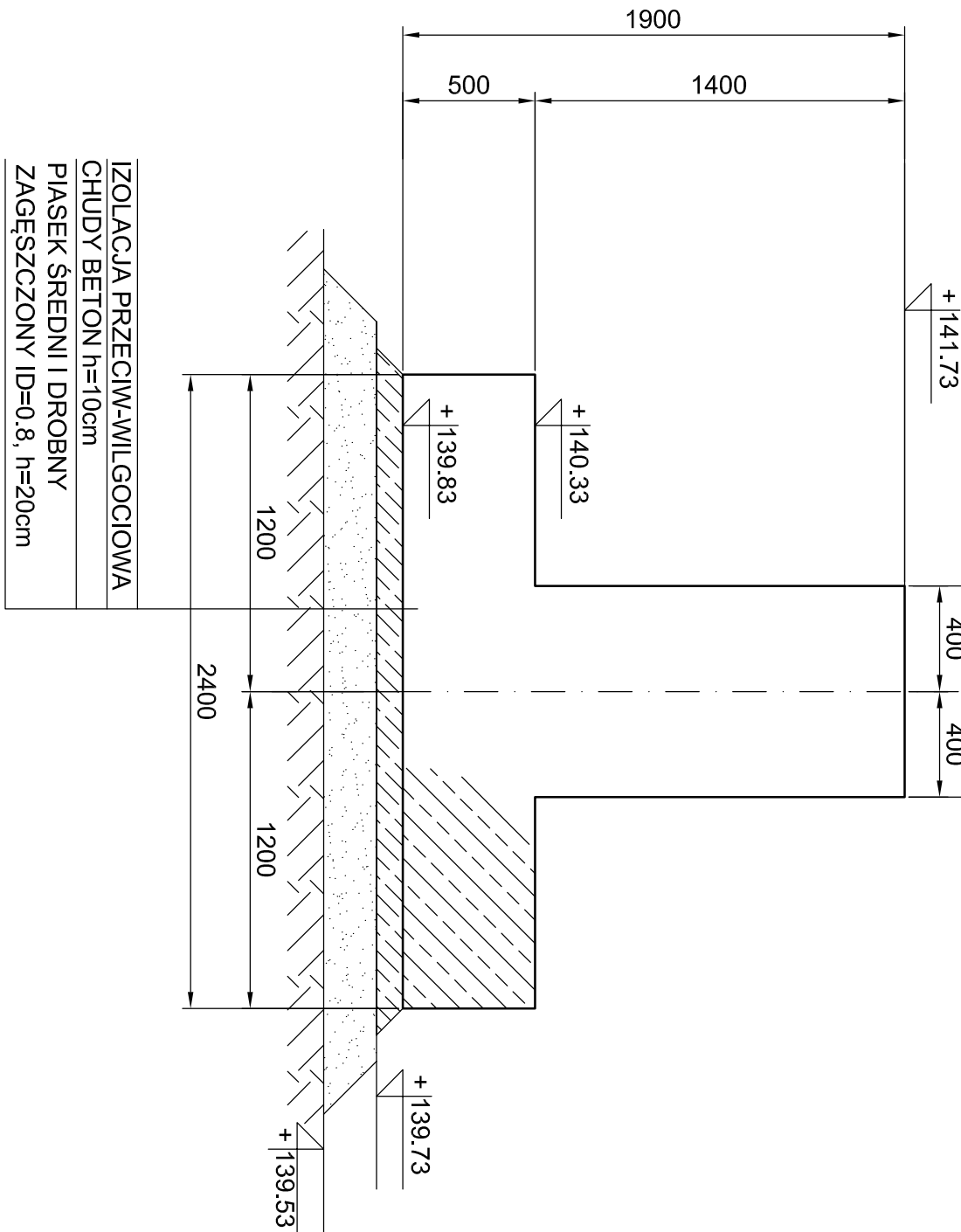
PRZEKRÓJ I-II

PATRZ UWAGA 6.



PRZEKRÓJ I-

PATRZ UWAGA 6.



IZOLACJA PRZECIW-WILGOCIOWA
CHUDY BETON h=10cm
PIASEK ŚREDNI I DROBNY
ZAGĘSZCZONY ID=0.8, h=20cm

BETON:

1. KONSTRUKCYJNY C30/37
2. CHUDY BETON C10/12

STAL:

1. STAŁ ZBROJENIA GŁÓWNEGO
PRĘTY ŻEBROWANE A-IIIIN (RB500W)
1. STAŁ DLA STRZEMION
PRĘTY GŁADKIE A-II (18G2-b)

± 0,000=+141.73 m.n.p.m. - ZERO BUDOWLANE
WIERZCH POSADZKI HANGARU

[illegible]

UWAGI:

1. GŁOWNIAKUZYWISZKIE UWAGI Z RYSUNKUJ ID089-200-500
2. WMIARY KONSTRUKCJI NA RYSUNKU PRZESTAWIONO W [mm], ZAŚ RZĘDNE BENZOGŁĘDNE PRZEDSTAWIONO W [m,kg,m]
3. OTULINĘ PEŁTOW KONSTRUKCJIJNYCH PRZYJĄĆ JAKO 90mm.
4. NAŁEŻY DOBRAĆ DYSTANS ZBROJENIA DO GÓRNEGO ZBROJENIA PŁYTY.
5. PŁYTKI OPOROWE W POSTACI PŁASKOWNIKÓW PRZYSYPAĆ DO KOTŁEW SPOINĄCZAJĄCĄCYCH
6. ZASTAWIENIE MATERIAŁOWE WG ID089-200-504-M
7. PACHWINOWA a=0,7mm

ZESTAWIENIA MATERIAŁOWE

ORAZ SZTUKI PODANO DLA 1SZT. HANGARU

(PROJEKT PRZEWIDUJE WYKONANIE 2 SZTUK HANGARÓW)

ZESTAWIENIA MATERIAŁOWE ORAZ SZTUKI PODANO DLA 1SZT. HANGARU (PROJEKT PRZEWIDUJE WYKONANIE 2 SZTUK HANGARÓW)					
		NUMER UPRAWNIENI	NAMWISKO	DATA	POCIS
PROJEKTOWAŁ	POWOLNOŚĆ/POCIS	W. Grzesiak		11.05.2020	
PROJEKTOWAŁ OPRACOWAŁ		T. Rabczyk		11.05.2020	
OPRACOWAŁ					
SPRAWDZIŁ		M. Ziemińska		11.05.2020	